

MEMORIA DE RESPONSABILIDAD SOCIAL

2009

SIS Sistemas Informáticos Sorianos S.L.



sis

MEMORIA DE RESPONSABILIDAD SOCIAL 2009

SIS Sistemas Informáticos Sorianos S.L.

Estrategia y análisis 5

Características de la memoria y perfil de la empresa 7

Compromisos y participación de los grupos de interés 9

Indicadores del desempeño 13

Objetivos de mejora 17





ESTRATEGIA Y ANÁLISIS

Presentamos por segundo año consecutivo la memoria de responsabilidad social de SIS Sistemas Informáticos Sorianos S.L. Este documento refleja la apuesta por la RSC de nuestra entidad e incluye información relevante sobre nuestro desempeño en el ámbito económico, social y ambiental. Como prueba de nuestro firme compromiso por incluir criterios de RSC en la gestión estratégica de nuestra empresa, publicamos la memoria con importantes mejoras respecto al año pasado:

- Inclusión del principio de comparabilidad de la información, para lo que hemos establecido tablas que muestran nuestro desempeño en los años 2008 y 2009, en caso de haber indicadores comparables.
- Inclusión de un nuevo indicador, en el que informamos del grado de cumplimiento de los objetivos estratégicos en materia de sostenibilidad que nos marcamos en nuestra primera memoria de RSC y de las razones de su cumplimiento o incumplimiento, en su caso.

Desde el nacimiento de SIS Sistemas Informáticos Sorianos S.L. estamos implicados en el desarrollo de nuestra comunidad y realizamos acciones que se enmarcan dentro de la responsabilidad social empresarial, acciones que queremos compartir con todos los lectores y enmarcar dentro de una política de transparencia ante nuestros grupos de interés.

Un cordial saludo.

Daniel Andrés Corredor
Gerente



CARACTERÍSTICAS DE LA MEMORIA Y PERFIL DE LA EMPRESA

Informamos en el presente documento de las actividades de SIS Sistemas Informáticos Sorianos S.L. comprendidas entre el 1 de enero y el 31 de diciembre de 2009, y lo hacemos bajo los principios de transparencia, objetividad, materialidad y veracidad, con el fin de que los grupos de interés de la compañía conozcan nuestro desempeño y resultados en los diferentes campos objeto de la memoria.

Si quiere contactar con nuestra organización para ampliar información sobre nuestros productos y servicios, o para solventar cualquier duda que le pueda surgir sobre el contenido de esta memoria, estamos a su disposición en la dirección de correo electrónico contacto@informaticasis.com y en el teléfono 975233180.

Los contenidos de la memoria son consecuencia de la reflexión y la apuesta por la mejora continua realizada por la dirección y empleados de SIS Sistemas Informáticos Sorianos S.L. teniendo en cuenta los objetivos y valores corporativos y en función del principio de 'materialidad', es decir, tratando de reflejar los impactos sociales, ambientales y económicos de nuestra entidad más significativos para nuestros grupos de interés.

Esta memoria cubre al conjunto de la organización y no tiene limitaciones de alcance o de cobertura.

DATOS BÁSICOS DE LA EMPRESA

SIS Sistemas Informáticos Sorianos S.L. tiene su domicilio social en la siguiente dirección: C/Santo Tomé, 15 Bajo, 42004, Soria, Soria.

La actividad principal de la organización es: programación informática, software, internet, comercio electrónico. Al finalizar el año 2009, contábamos con un total de 3 personas en plantilla.

SIS Sistemas Informáticos Sorianos S.L. fue creada en el año 1997 y jurídicamente adopta la forma de Sociedad Limitada Nueva Empresa.

Los principales mercados en los que nuestra organización centra su actividad son de ámbito regional.

COMPROMISOS Y PARTICIPACIÓN DE LOS GRUPOS DE INTERÉS

Los grupos de interés de nuestra compañía son aquellas personas o colectivos que se ven afectados o tienen impacto en las actividades, servicios o productos de nuestra empresa.

Con el fin de potenciar la sostenibilidad a largo plazo de nuestra organización, es especialmente relevante para SIS Sistemas Informáticos Sorianos S.L. conocer, priorizar y segmentar a nuestros grupos de interés para comprender mejor sus expectativas y establecer un diálogo constructivo con ellos que nos permita crear valor para todos y obtener su confianza.

Los principales grupos de interés que identificamos y a los que nos dirigimos son los siguientes:

GRUPOS DE INTERÉS

Clientes, consumidores

Socios, accionistas o inversores

Comunidad local

Autoridades públicas (instituciones locales, regionales o nacionales, organizaciones públicas, etc.)

CAUCES DE PARTICIPACIÓN

Los grupos de interés de SIS Sistemas Informáticos Sorianos S.L. que hemos identificado como prioritarios y/o que tienen mayor impacto en el negocio, cuentan con diferentes vías de participación, tanto formales como informales, para expresarnos sus sugerencias, quejas o indicaciones de cualquier tipo, que contribuirán a la mejora de nuestro desempeño y al progreso continuo de nuestra organización.

VÍAS DE PARTICIPACIÓN

Servicio de Atención al Cliente

Sistema de iniciativas y sugerencias de los empleados

Dirección de correo electrónico o contacto Web

Atención telefónica o correspondencia postal

COMPROMISO CON INICIATIVAS EXTERNAS

SIS Sistemas Informáticos Sorianos S.L. es una empresa integrada en la comunidad donde opera y que, en diverso grado, mantiene relación con diversas organizaciones o entidades para estar bien posicionada en nuestro territorio de actuación y consolidar la relación con la comunidad.

A continuación, mostramos diferentes iniciativas externas con las que mantenemos relaciones y/o con las que hemos adoptado compromisos en asuntos de índole económica, social o ambiental:

INICIATIVAS

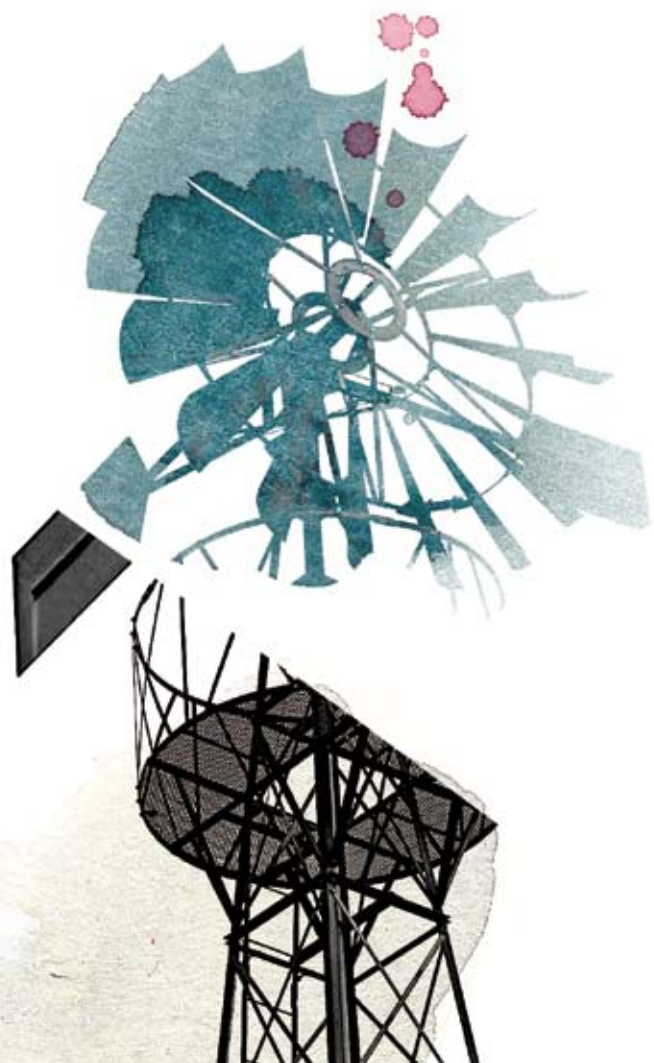
Cámara de Comercio

Organización empresarial sectorial o territorial

ONG's y entidades sociales sin ánimo de lucro

Como compromiso externo de RSC, nuestra empresa valora positivamente el contenido de los principios recogidos en el Pacto Mundial de las Naciones Unidas, y apoya la implantación de los mismos en el sector empresarial, de tal manera que el respeto a los derechos humanos y laborales, el cuidado del medio ambiente y la lucha contra la corrupción estén en la agenda de todas las entidades en materia de responsabilidad social.





INDICADORES DEL DESEMPEÑO

APARTADO ECONÓMICO

Valor económico generado por la empresa

La actividad económica de SIS Sistemas Informáticos Sorianos S.L. supone una generación de riqueza que se distribuye en toda la sociedad en forma de pago de salarios, pago a proveedores, donaciones, impuestos, reservas, dotaciones a la propia empresa, etcétera. En el último ejercicio cerrado, el resultado de nuestra actividad ha supuesto un valor económico directo de 1.592.396,59 euros para la comunidad donde operamos.

Desde el punto de vista económico, trabajamos para que las ventajas que la RSC aporta a la gestión empresarial (mejora de la eficiencia, creación de valor añadido para la marca e imagen y ventajas que revierten sobre los valores y el entorno de la organización) mejoren los resultados económicos de la empresa.

APARTADO AMBIENTAL

Como toda actividad económica, las actividades que SIS Sistemas Informáticos Sorianos S.L. desarrolla generan un impacto ambiental. Conscientes de ello, y con el objetivo de aunar el crecimiento empresarial con la minimización de dicha huella ambiental, hemos procedido a cuantificar nuestro impacto en el medio ambiente, un conocimiento que nos permitirá plantear medidas encaminadas a lograr la eficiencia energética y a la reducción de consumos, y que se unirán a la serie de medidas que ya hemos implantado.

CONSUMOS ENERGÉTICOS	AÑO 2009	AÑO 2008
Consumo de electricidad en la organización (estimado)	4.900,00 Kw/h	4.800,00 Kw/h
Consumo electricidad kwh/empleado	1.633,33 Kw/h	1.600,00 Kw/h
CONSUMO DE AGUA	AÑO 2009	AÑO 2008
Consumo de agua en la empresa	150,00 €	144,00 €
EMISIONES DE CO2 POR CONSUMOS ELÉCTRICOS	AÑO 2009	AÑO 2008
Emisiones derivadas del consumo eléctrico	1.93 t	1.89 t

Parte de los materiales que ha utilizado nuestra entidad han sido de origen reciclado:

MATERIALES DE ORIGEN RECICLADO UTILIZADOS EN LA EMPRESA

Papel

Toners y/o cartuchos de tinta

La organización ha colaborado con la protección del medio ambiente mediante el reciclado de los siguientes materiales consumidos:

RESIDUOS QUE SE HAN RECICLADO

Papel

Elementos informáticos, toners y/o cartuchos de tinta

Pilas

Envases y embalajes de material plástico

SIS Sistemas Informáticos Sorianos S.L. ha realizado diferentes iniciativas, gastos e inversiones de carácter medioambiental, que se traducirán en una actividad más sostenible y en un importante ahorro energético:

MEDIDAS ADOPTADAS PARA OBTENER MAYOR EFICIENCIA ENERGÉTICA O PRESERVAR EL MEDIO AMBIENTE

Renovación paulatina de equipos (informáticos, electrónicos...) por otros de menor consumo energético

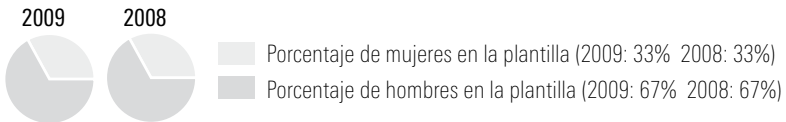
Control de apagado de luminarias

Utilización progresiva de lámparas de bajo consumo

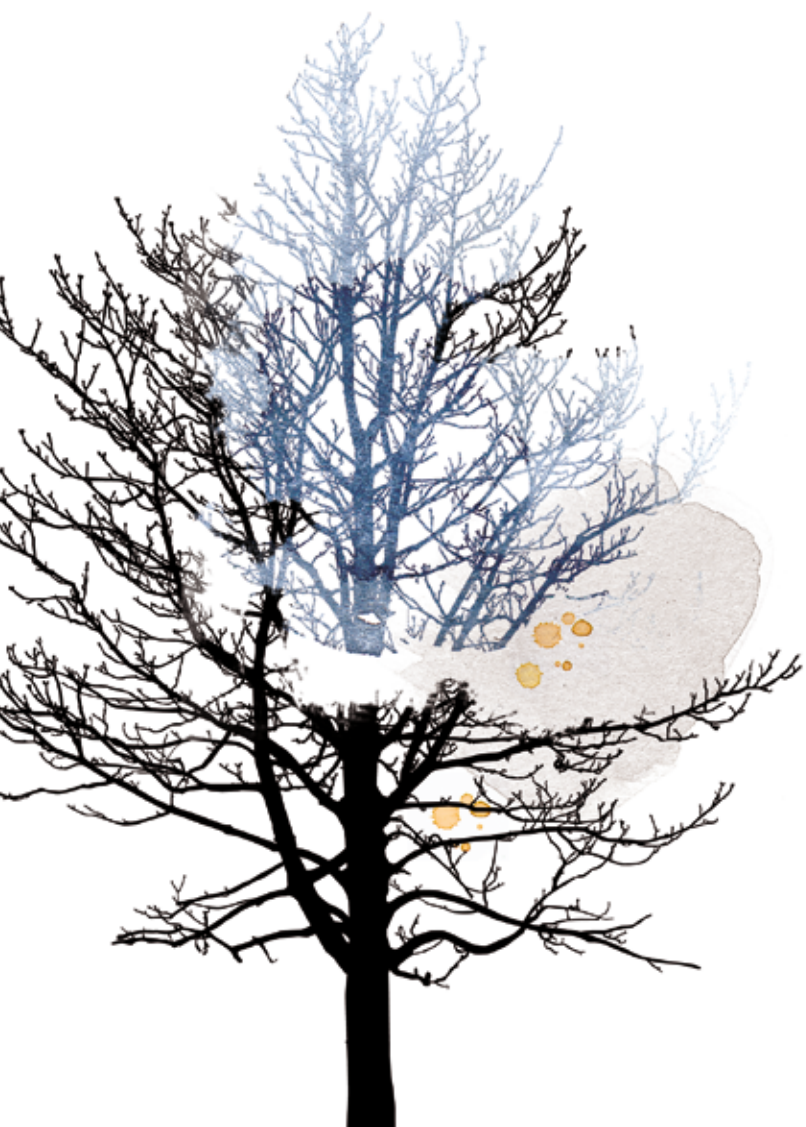
APARTADO SOCIAL

Empleo

RECURSOS HUMANOS	AÑO 2009	AÑO 2008
Número total de empleados	3	3
Número de empleados de nacionalidad diferente de la española	0	0
Número de empleados con algún grado de discapacidad en la plantilla	0	0
Personas en plantilla provenientes de sectores en riesgo de exclusión (>45 años anteriormente desempleados, minorías, progenitores monoparentales...)	0	0



FORMACIÓN	AÑO 2009	AÑO 2008
Inversión en formación	8.500,00 €	8.000,00 €



OBJETIVOS DE MEJORA

La RSC supone para SIS Sistemas Informáticos Sorianos S.L. un camino de mejora continua en nuestra gestión empresarial, por lo que los datos recogidos en este documento son el punto de partida de un recorrido que persigue la excelencia y la mejora de la competitividad. Con este afán, nuestra empresa se plantea los siguientes objetivos de mejora de nuestro desempeño social, económico y ambiental:

OBJETIVOS DE MEJORA

Desempeño ambiental

Reducción de consumos energéticos

Incrementar el reciclaje de papel

Aumentar las horas de formación de la plantilla

La plasmación de los objetivos de mejora arriba enumerados responde a la definición de un plan de acción a corto y medio plazo que nos hemos marcado para avanzar en esta materia.

CUMPLIMIENTO DE LOS OBJETIVOS RSC MARCADOS EN LA MEMORIA ANTERIOR

Respecto a los objetivos en materia de sostenibilidad que nos marcamos el año pasado en nuestra primera memoria de RSC, damos cuenta del grado de cumplimiento de los mismos.

GRADO DE CUMPLIMIENTO DE LOS OBJETIVOS EN SOSTENIBILIDAD MARCADOS EN LA MEMORIA ANTERIOR



Grado de cumplimiento medio



Esta memoria ha sido impresa
en papel 100% reciclado,
ecológico y libre de cloro.



**MEMORIA REALIZADA CON LA FINANCIACIÓN DE ICO
Y LA COLABORACIÓN TÉCNICA DE CAJA NAVARRA**

can 
GRUPO **BANCA CÍVICA**


Instituto de Crédito Oficial